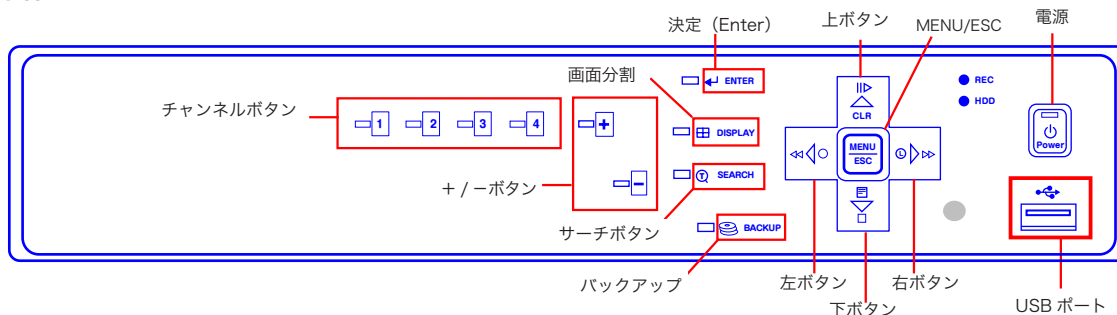


VX-PD1004/1008/1016
バックアップマニュアル

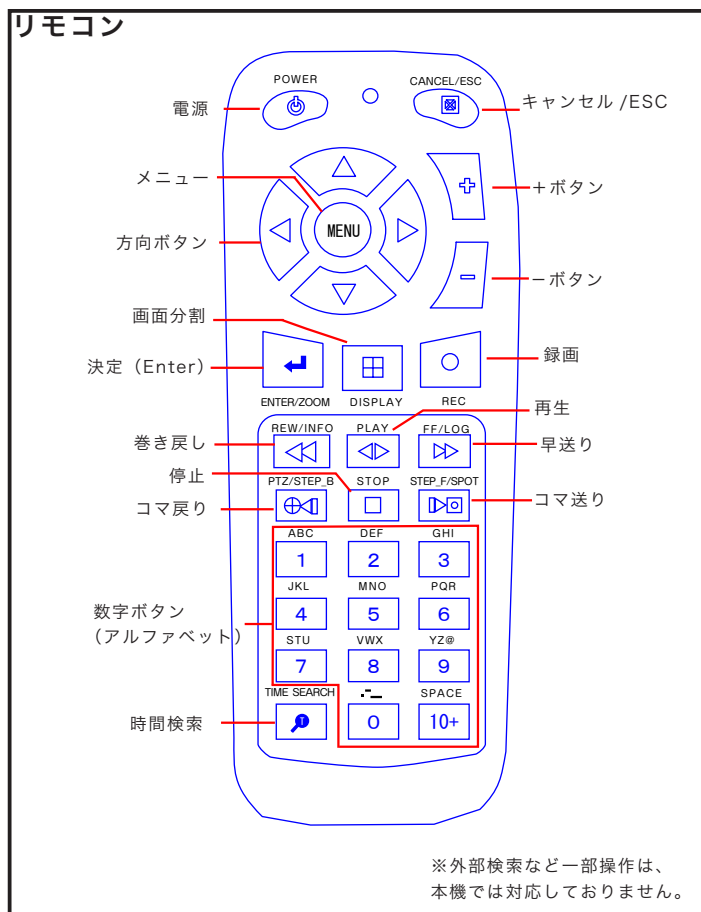
各部の名称

本体



方向ボタンについて (ライブ画面 / 再生画面)
 上: クリア (画面表示文字を非表示) / 一時停止
 左: 録画 / 巻き戻し
 右: 予約録画 (別途設定が必要) / 早送り
 下: ログリスト / 停止

リモコン



※基本的な操作はリモコンで行えます。
 バックアップ作業は本体操作のみで実施可能です。
 リモコンを紛失すると操作が大変不便になりますのでご注意ください。

バックアップ前の注意事項と事前に準備するもの

※注意事項

- ・ USBFlash メモリは、事前に FAT32 へフォーマットを行ってください。

※推奨保存媒体

USBFlash メモリ：セキュリティ対策のされていないもの

- ・ フォーマット作業は、パソコンで実施できます。
フォーマット手順についてはお使いのパソコンの取扱説明書、または、ヘルプ画面にてご確認ください。
弊社ではサポート致しかねますのでご了承下さい。
- ・ バックアップした映像を確認するにはパソコンが必要となります。
Windows XP/Vista（32 ビット）以外では動作保証外となります。
- ・ 本内容は、お使いのパソコンに DVD ドライブや、USB ポートの空きがあることが前提となります。
- ・ 保存媒体について・・・一部保存媒体と DVR 本体の相性により、保存媒体を認識しない場合や、バックアップ映像がパソコンで再生できない場合がございます。
上記内容については、弊社では一切の責任を負う事はありません。

※弊社にて USBFlash メモリをご購入の際は、FAT32 へのフォーマット作業・事前動作確認を実施したものをお渡しさせていただきます。（開封させていただきます。予めご了承下さい。）


- ・ 本機でバックアップ映像を再生することはできません。
- ・ 本機のバックアップ映像を他の DVR で再生しないで下さい。故障の原因となります。

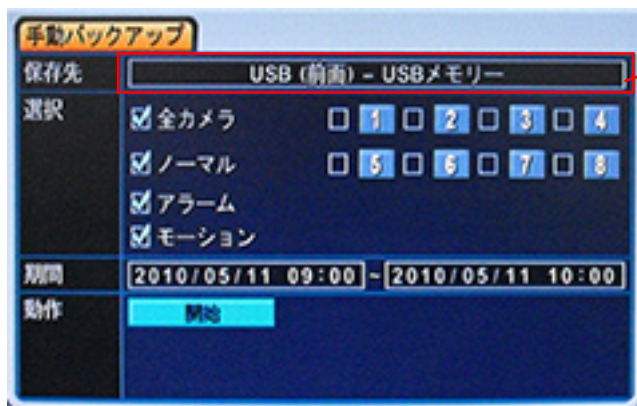
事前に準備するもの

- ・ FAT32 フォーマット済みの USBFlash メモリのいずれか
- ・ バックアップデータを確認する為のパソコン
- ・ 本体付属のリモコン（乾電池が入っているかを確認してください）

USBFlash メモリへのバックアップ操作手順

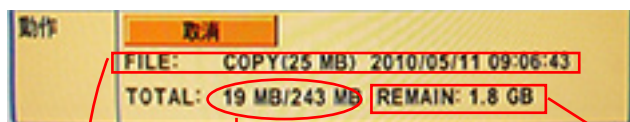
基本的な操作方法は DVD と同じです。

1. リモコンの『ストップボタン』で録画を停止します。パスワードは初期状態のままなら「000000」です。
2. FAT32 へフォーマットされた、USBFlash メモリを USB ポートへ差し込みます。
正しく認識された場合には、画面の左下に USB 機器接続マーク () が表示されます。
3. 本体の『バックアップボタン』を押します。



・「保存先」は『+ボタン』を使い「USB (前面) - メモリー」を選択します。

4. 『方向ボタン』を使い、上記画面の「保存先」にカーソルを合わせてください。
5. 『+ボタン』を使い「USB (前面) - メモリー」を選択します。
6. 『方向ボタン』を使い、「全カメラ」にカーソルを合わせ、『+ボタン』でチェックを外します。
※全カメラのバックアップをされる場合は、チェックを外さなくてかまいません。
7. 『方向ボタン』で目的のカメラの番号にあわせ、『+ボタン』でチェックを入れます。
8. 『方向ボタン』で「期間」にカーソルを合わせ、目的の期間を『方向ボタン』と『数字ボタン』で開始日時と終了日時を入力。
(※ USBFlash メモリの容量とファイルシステム (FAT32) の関係上、日を跨がない方が良いです。)
9. 『方向ボタン』で、「開始」にカーソルをあわせ、『決定ボタン』を押します。
すると、画面の下部分が、下図のような画面に変化します。



書き込んだ容量 / 総容量を表します。

USBFlash メモリの総容量を表します

書き込みが完了すれば、この部分が「状態：成功」という表示に変わります。
再生方法については、本書のバックアップデータの再生手順をご覧ください。

バックアップデータの再生手順

1. パソコンにバックアップ作業を実施した USBFlash メモリをセットします。
※ DVD メディアの場合はお使いのメディアとドライブの対応状況にご注意下さい。
2. USB の場合は、USBFlash メモリ内の「mcdplayer.exe」をダブルクリックし再生ソフトを起動してください。
(お使いのパソコンの設定により自動起動しない場合があります。その場合は、直接 USB ドライブを開き、『mcdplayer.exe』をダブルクリックしてください。)



mcdplayer.exe

※お使いのセキュリティソフトがブロックする場合には、許可設定をいただくか、ソフトをお切り下さい。

セキュリティソフトの操作方法是お持ちの取扱い説明書か、メーカーまでお尋ね下さい。

弊社では対応いたしかねますので、予めご了承下さい。

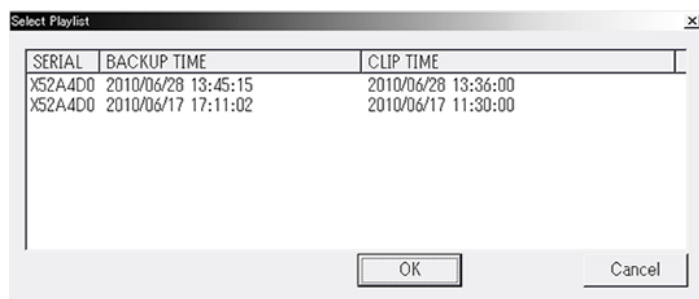
※ USBFlash メモリに複数のデータが存在する場合、下図のような画面が表示されます。

「SERIAL」・・・レコーダーの名前 (リモコンのシステム情報ボタンで DVR の名前を確認できます。右下図参照)

「BACKUP TIME」・・・バックアップ作業を行った時間

「CLIP TIME」・・・バックアップデータの時間

目的のデータを選択し、「OK」をクリックしてください。

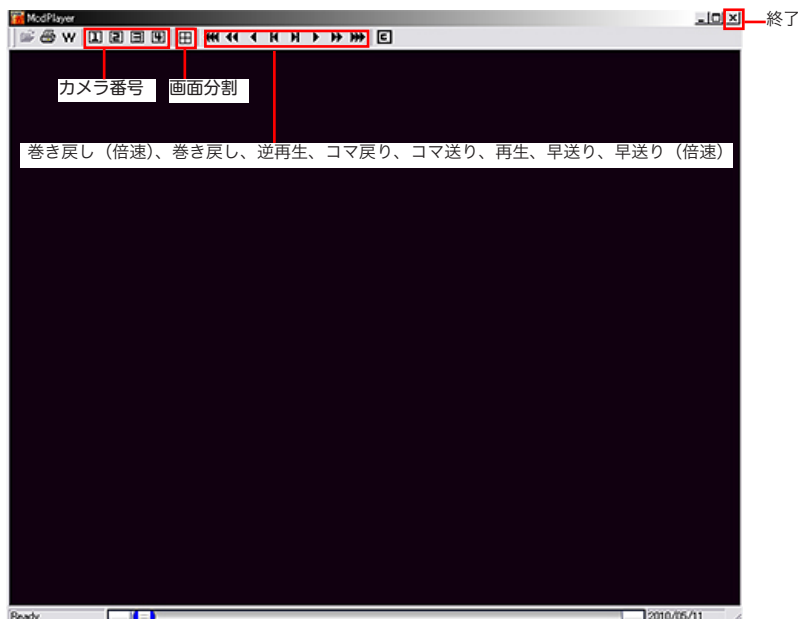


3. 再生ソフト (下図) は起動後、バックアップデータの開始時刻から自動的に再生されます。

各操作ボタンで再生映像の操作が可能です。

※カメラ番号については、バックアップ時にカメラ選択を行った場合、選択していないカメラ映像は表示されません。

また、一時停止ボタンがありません。コマ送りボタンを一時停止代わりにご利用下さい。



MEMO

レコーダー名 (シリアル)	カメラ番号	開始時刻	終了時刻

VX-PD1000シリーズ 録画日数概算表 HDD容量:1TB

品番	PD1004		PD1008		PD1016		PD1004		PD1008		PD1016	
解像度	720*480						720*240					
カメラ台数	2	4	8	12	16	2	4	8	12	16	2	4
画質: BEST												
1 F/S	235.2	117.6	58.8	39.2	29.4	375.7	187.8	93.9	62.6	46.9		
2 F/S	117.6	58.8	29.4	-	-	187.8	93.9	46.9	31.3	23.4		
3 F/S	78.4	39.2	19.6	-	-	125.2	62.6	31.3	20.8	15.6		
4 F/S	58.8	29.4	-	-	-	93.9	46.9	23.4	-	-		
5 F/S	47.0	23.5	-	-	-	75.1	37.5	18.7	-	-		
7 F/S	33.6	16.8	-	-	-	53.6	26.8	13.4	-	-		
10 F/S	-	-	-	-	-	37.5	18.7	-	-	-		
15 F/S	-	-	-	-	-	25.0	12.5	-	-	-		
30 F/S	-	-	-	-	-	-	-	-	-	-		
画質: SUPER												
1 F/S	375.7	187.8	93.9	62.6	46.9	602.8	301.4	150.7	100.4	75.3		
2 F/S	187.8	93.9	46.9	-	-	301.4	150.7	75.3	50.2	37.6		
3 F/S	125.2	62.6	31.3	-	-	200.9	100.4	50.2	33.4	25.1		
4 F/S	93.9	46.9	-	-	-	150.7	75.3	37.6	-	-		
5 F/S	75.1	37.5	-	-	-	120.5	60.2	30.1	-	-		
7 F/S	53.6	26.8	-	-	-	86.1	43.0	21.5	-	-		
10 F/S	-	-	-	-	-	60.2	30.1	-	-	-		
15 F/S	-	-	-	-	-	40.1	20.0	-	-	-		
30 F/S	-	-	-	-	-	-	-	-	-	-		
画質: HIGH												
1 F/S	567.3	283.6	141.8	94.5	70.9	904.2	452.1	226.0	150.7	113.0		
2 F/S	283.6	141.8	70.9	-	-	452.1	226.0	113.0	75.3	56.5		
3 F/S	189.1	94.5	47.2	-	-	301.4	150.7	75.3	50.2	37.6		
4 F/S	141.8	70.9	-	-	-	226.0	113.0	56.5	-	-		
5 F/S	113.4	56.7	-	-	-	180.8	90.4	45.2	-	-		
7 F/S	81.0	40.5	-	-	-	129.1	64.5	32.2	-	-		
10 F/S	-	-	-	-	-	90.4	45.2	-	-	-		
15 F/S	-	-	-	-	-	60.2	30.1	-	-	-		
30 F/S	-	-	-	-	-	-	-	-	-	-		

※解像度720×480: BEST 24.6KB・SUPER 15.4KB・HIGH 10.2KBで計算

※解像度720×240: BEST 15.4KB・SUPER 9.6KB・HIGH 6.4KBで計算

※上記録画日数は概算による目安の日数です。設置環境などにより変化します。

※一秒間の録画枚数は、全体で720×480だと30枚、720×240だと60枚になります

※1TB≒1,000GB≒100,000MB≒1,000,000,000KBで算出



PIONEER GUARD.CO.,LTD
株式会社 パイオニアガード 電気工事部
〒601-8112
京都市南区上鳥羽勤進橋町 10 番地
TEL.075-662-1799 FAX.075-585-3270
www.e.p-guard.co.jp